

Montant Total HT des demandes reçues	1 130,77		
Honoraires 20% (appliqués dans votre contrat TMS)	226,154		
TVA 20%	271,3648		
Montant TTC restant à régler	1 628,3088		

OPERATION :

NOM ACQUEREUR :

Mme MATHY



relatio immo

LE VALLANDRIN

LOT n° : 301	DOSSIER TMA ENVOYE LE : 02/05/23
GO TMA LE : 24/04/23	DEMANDE DE TMA RECUE LE : 22/06/23
STOP TMA LE : 30/06/23	TRANSMIS AU MAITRE D'OEUVRE D'EXECUTION POUR CHIFFRAGE LE :
CHEQUE OUVERTURE DOSSIER TMA 200€	TRANSMIS A L'ACQUEREUR POUR VALIDATION LE :
Transmis le :	DATE BUTOR POUR RETOUR VALIDATION LE :
	TRANSMIS AU MOE POUR EXECUTION TRAVAUX LE :

Je soussigné (e), soussigné(e) les modifications suivantes, je joins également le plan électrique avec les annotations signés par mes soins.

J'ai vu le plan ci-dessous qui ne correspond pas à votre dossier TMA

1- Je joins un plan cubiste qui servira de support lors de la VISTE CLOISON

2- Je ne joins pas de plan cubiste et je suis informé (e) qu'aucune demande de modification ne pourra être demandée APRÈS LE STOP TMA.

Je certifie avoir pris connaissance du contrat travaux modificatifs.

LOCALISATION	LOT ENTREPRISE	REPERE PLAN	DEMANDE DE MODIFICATION CONSIGNEES	Étude de faisabilité - MOE	COÛTEUR ACQUEREUR	COÛTEUR ACQUEREUR
CHAMBRE 3	07+18	1	Décaler la cloison séparatrice séjour / chambre 3 au plus près de la fenêtre (alignée sur la cloison du TA	Alignée	Alignée	Alignée
CHAMBRE 2	07+10	2	Supprimer la cloison entre la chambre 3 et 2	Alignée	Alignée	Alignée
CHAMBRE 2	18	3	Déplacer le bloc prises TV RJ45 et 16A vers la grande fenêtre (et à centrer)	Alignée	Alignée	Alignée
CHAMBRE 2	18	4	Déplacer les 2 prises tête de lit et l'interrupteur va et vient sur cloison séparatrice CH02 / SEJOUR	Alignée	Alignée	Alignée
CHAMBRE 2	06-07	5	Déplacement porte de distribution et modification cloison	Alignée	Alignée	Alignée
CHAMBRE 2	18	6	Déplacement prise 16A initialement prévue dans la chambre 3 à environ 50 cm de l'angle	Alignée	Alignée	Alignée
CHAMBRE 2	18	7	Déplacement prise 16A initialement prévue dans la chambre 3 à environ 1 m de l'hublot de la porte	Alignée	Alignée	Alignée
CHAMBRE 2	18	8	Déplacement interrupteur va et vient et prise Haute	Alignée	Alignée	Alignée
CHAMBRE 2	18	9	Repositionner le plafonnier	Alignée	Alignée	Alignée
CHAMBRE 1	07+10	10	déplacer la cloison de la chambre 1 pour l'agrandir (aligner avec la cloison du WC )	Alignée	Alignée	Alignée
CHAMBRE 1	06-07	11	Déplacement porte de distribution et modification cloison	Alignée	Alignée	Alignée
CHAMBRE 1	18	12	Création d'un va et vient (entrée et en tête de lit)	Alignée	Alignée	Alignée
DEGAGEMENT	18	13	Déplacement bouton poussoir et prise	Alignée	Alignée	Alignée
SALLE DE BAIN	06-07	14	Déplacement cloison et porte (agrandissement de la salle de bain)	Alignée	Alignée	Alignée
SALLE DE BAIN	18	15	Déplacement prise haute et interrupteur	Alignée	Alignée	Alignée
SALLE DE BAIN	18	16	Centrer le plafonnier	Alignée	Alignée	Alignée
SALLE DE BAIN	19	17	remplacement baignoire par bac à douche 80x160cm + paroi de douche réglementaire	Alignée	Alignée	Alignée
SALLE DE BAIN	06-07	17	Déplacer la cloison séparatrice WC / SDB au ras de la gaine	Alignée	Alignée	Alignée
SALLE DE BAIN	19	18	Déplacer le wc (attention normes PMR)	Alignée	Alignée	Alignée
SALLE DE BAIN	06+07	19	Déplacer cloison et porte de distribution	Alignée	Alignée	Alignée

CASE Acquéreur > Signature n°1 : Apte à la demande de TMA le : .....	
Signature précédée de la mention "Bon pour chiffrage"	
CASE Acquéreur > Signature n°2 : Accord définitif du client de la demande de TMA le : .....	
Signature précédée de la mention "Bon pour accord"	
A la Signature n°2, l'acquéreur et conformément à la demande TMA a procédé au règlement, par chèque, à l'ordre de IMMOBILIERE VALERIE, correspondant au montant TTC restant à régler le : .....	

Montant Total HT des demandes travaux page 1	Montant TTC restant à régler
Horaires 3M (équivalent 2M500 euros TTC)	108,55
TVA 3M	130,26
Montant TTC restant à régler	781,59

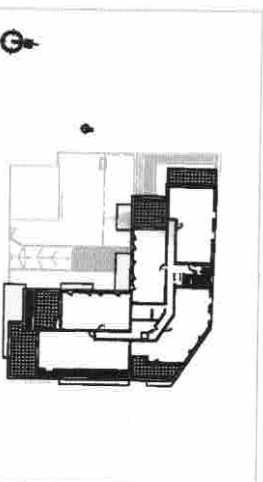
Bon pour accord  
Mathy

# VALT le vanduin

SAINT-ETIENNE-DE-SAINT-GEORGES



LOCALISATION



## TRAVAUX MODIFICATIF ACQUEREUR

Appartement de 3 pièces

R+3 - n° 301

Hall d'entrée	2,33 m²
Séjour / cuisine	41,58 m²
Chambre 1	11,57 m²
Chambre 2	18,31 m²
Dégt	10,20 m²
Wc	1,88 m²
S.d.E.	5,50 m²
<b>SURFACE TOTALE HABITABLE</b>	<b>91,37 m²</b>
Terrasse	21,14 m²

## LEGENDE

ELEMENTS DE CUISINE :

LL - LAVE-LINGE

LV - LAVE VAISSELLE

R - REFRIGERATEUR

CU - CUISINIERE

CH - CHAUDIERE

T.A. TABLEAU ELECTRIQUE

FAUX-PLAFOND, SOFFITE

CLOISON DEMONTABLE

NOTA : Des modifications sont susceptibles d'être apportées à ce plan, en fonction des nécessités techniques et administratives lors de la réalisation pour les dimensions, livrés, positions des baies et équipements, les surfaces données sont approximatives. Les rebords, soffites, faux plafonds, emplacement des équipements sont figurés à titre indicatif. Les surfaces habitables sont conformes au décret du 23 mars 1967 (Art 41).



3 Boulevard Campaloud  
38500 Voiron  
Tél : 04 76 65 08 08  
Email : contact@groupe-valprim.com



Don pour Accord  
N° 301

